

4 Escriu els noms d'aquestes parts del cos on correspon.

Cor Pulmons Renyons Estómac

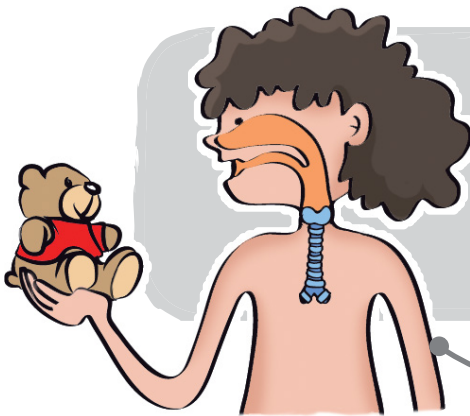
Aparell respiratori

Aparell circulatori

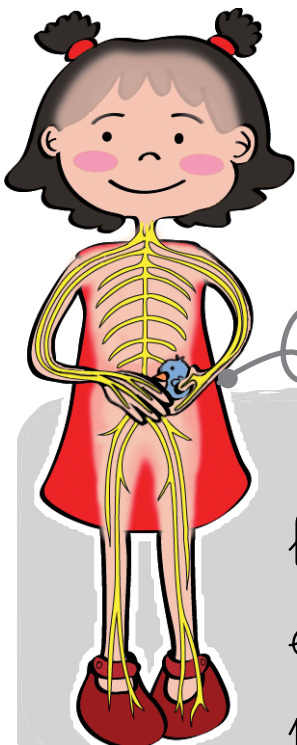
Aparell digestiu

Aparell excretor

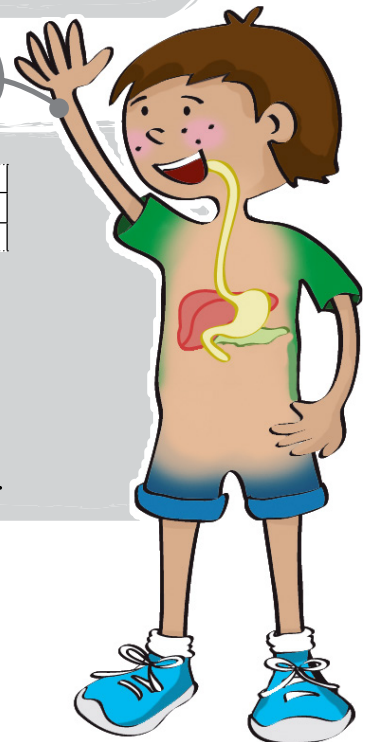
5 Dibuixa les parts que hi falten i completa amb els seus noms.



Als s'agafa l'oxigen que necessitem per a viure.



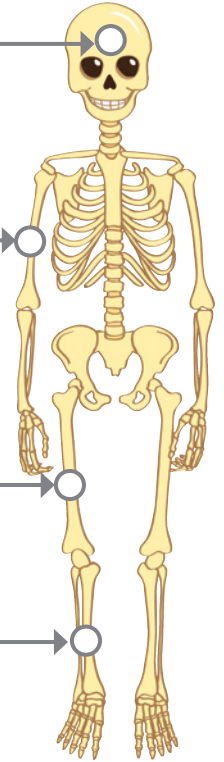
El rep la informació que porten els nervis i dona ordres per a reaccionar.



Als obtenim les substàncies dels aliments que necessitem per a viure.

6 Escriu els noms dels ossos indicats.

Four sets of horizontal lines for writing, each connected by a line to a specific bone on the skeleton diagram.



7 Escriu els noms de les parts següents segons que siguin ossos, músculs o articulacions.

- Pectoral
- Bessó
- Muscle
- Abdominal
- Fèmur
- Tíbia
- Húmer
- Turmell
- Colze

Ossos

Four sets of horizontal lines for writing.

Músculs

Four sets of horizontal lines for writing.

Articulacions

Four sets of horizontal lines for writing.

8 Escriu els noms de les etapes de la vida.

