

3

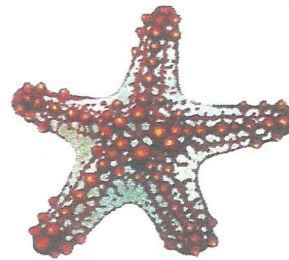
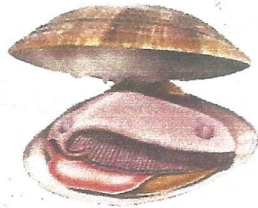
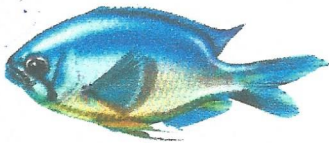
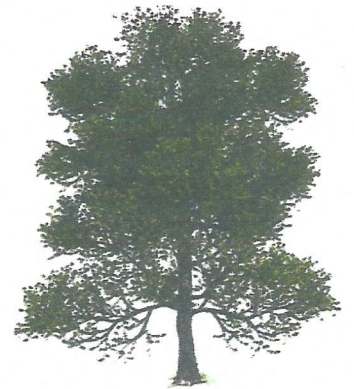
Nom i cognoms:

Data:

Ciències de la naturalesa 1r

Avans de començar RECORDA: Els éssers vius naixen, s'alimenten, creixen es reproduïxen, reaccionen al que ocorre al seu voltant i moren. Aquestes funcions els diferencien dels éssers inerts, que són els que no tenen vida, per tant, ni naixen, ni creixen...

1 Encercla els éssers vius.



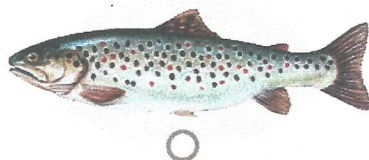
2 Dibuixa

un animal

una planta

un ésser inert

6 Relaciona amb fletxes.



Peixos



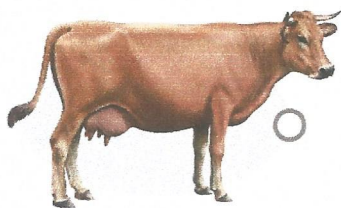
Amfibis



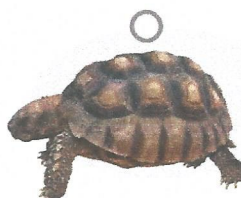
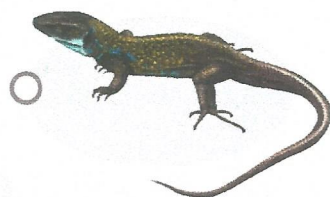
Rèptils



Aus



Mamífers



7 Dibuixa aquestes tres escenes.

Una planta naix d'una llavor.

Amb aigua, aire i sol, la planta creix i florix.

La planta produïx fruits i llavors.

