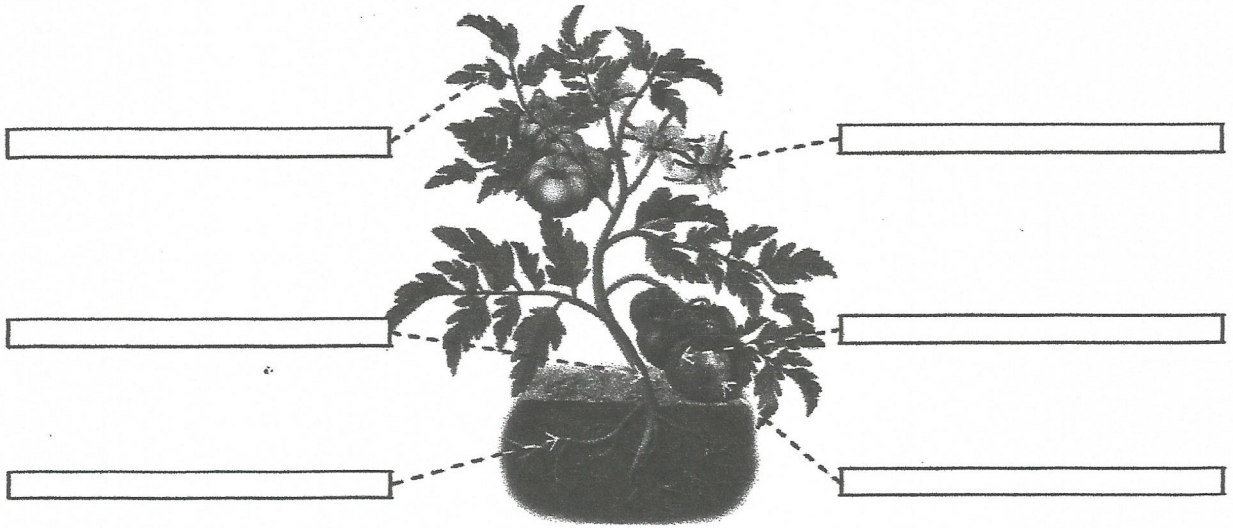


| | | |
|--|----------------------|------------------------------------|
| | Nom i cognoms: | |
| | Data: | Ciències de la naturalesa 2n |

1 Observa i escriu els noms de les parts assenyalades.



2 Relaciona cada part de la planta amb la funció que té.

| | |
|--------|-------------------------------------|
| Tija | Preneu l'oxigen de l'aire. |
| Fulles | Sosté la planta. |
| Arrels | Servixen d'aliment. |
| Fruits | Preneu l'aigua i les sals minerals. |

3 Escriu V si la frase és vertadera o F si és falsa.

- La llavor es transforma en fruit.
- Dins del fruit estan les llavors.
- Quan les llavors germinen, donen lloc a una planta filla.

1 Llig el text i contesta.

Laura observa les plantes del seu jardí. S'ha fixat en una que té una tija gran. Com que és el final de la primavera, les seues branques noves s'omplin de fulles.

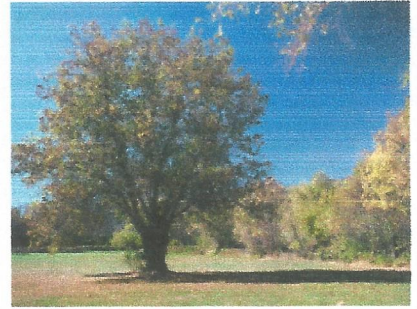
És un arbre o una herba?

És de fulla caduca o de fulla perenne?

Quina part de la planta no és visible?

2 Fixa't en la tija i escriu si és un arbre, un arbust o una herba.





3 Relaciona les plantes amb el que n'obtenim.

rosa

medicines

pi

camamilla

fusta

gessamí

floricol

aliment

til·la

roure

perfum

espinac

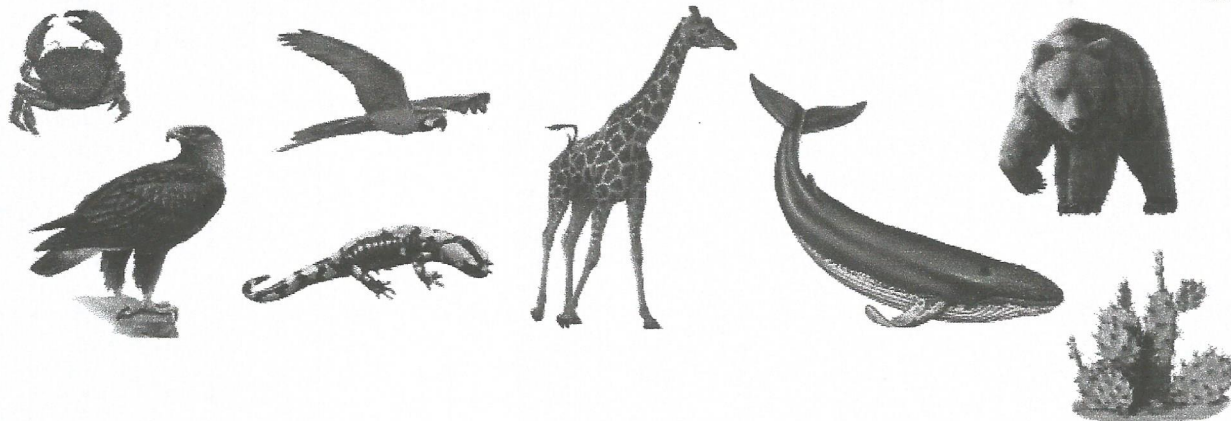
| | | |
|----------|----------------------|-----------|
| 4 | Nom i cognoms: | AV |
|----------|----------------------|-----------|

4 Escriu tres productes que obtenim de las plantes.

5 Observa la imatge i marca les característiques que corresponen a aquest medi. Després, encercla els éssers vius que hi poden viure.



- És un medi aquàtic.
- És un medi terrestre.
- Fa molta calor.
- Fa fred i neva a l'hivern.
- Plou molt poc.



6 Relaciona.

